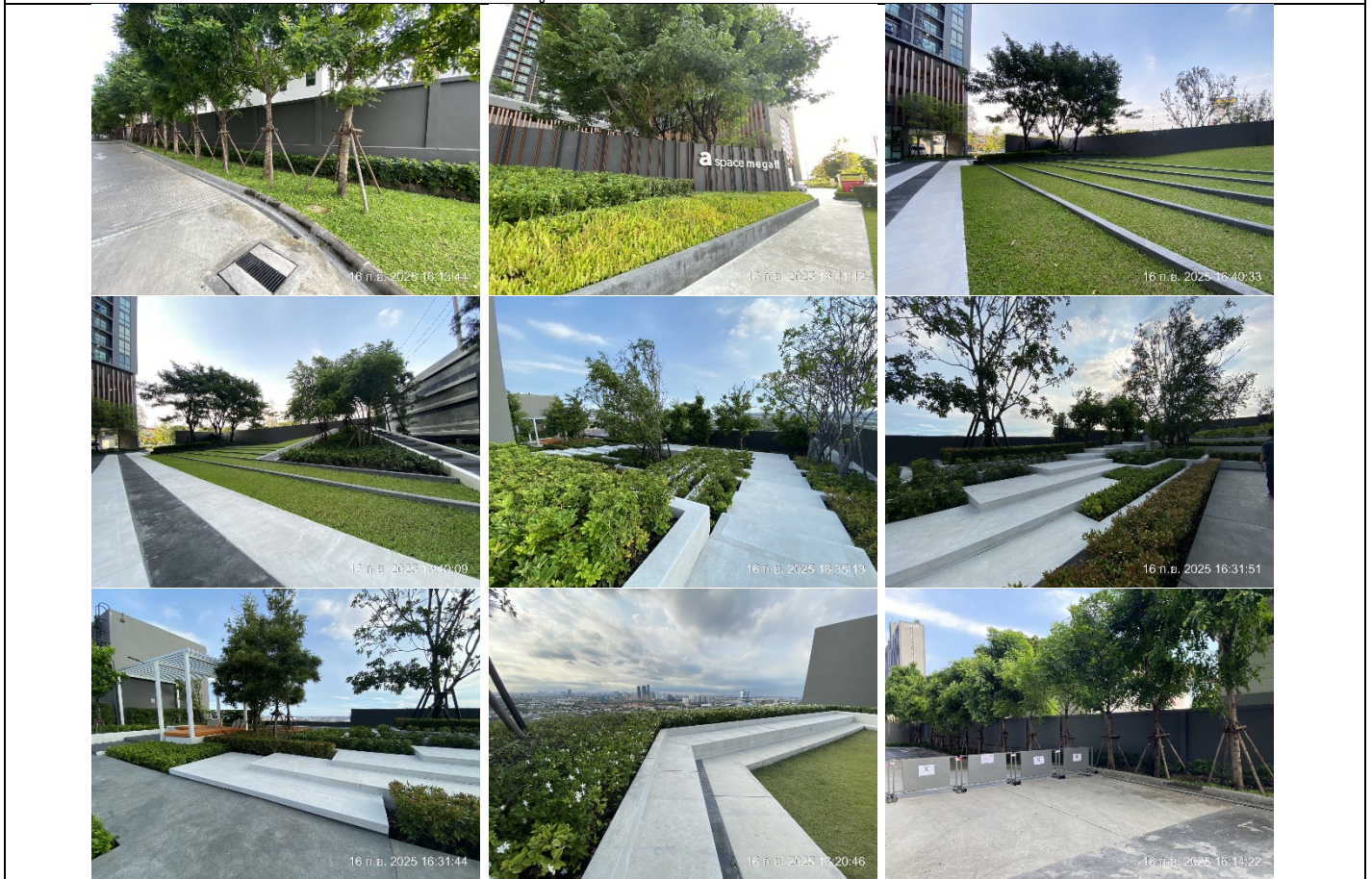


ภาพถ่ายผลการปฏิบัติตามมาตรการป้องกันและแก้ไขผลกระทบสิ่งแวดล้อม  
และมาตรการติดตามตรวจสอบคุณภาพสิ่งแวดล้อม

ภาพถ่ายผลการปฏิบัติตามมาตรการป้องกันและแก้ไขผลกระทบสิ่งแวดล้อม และมาตรการติดตามตรวจสอบคุณภาพสิ่งแวดล้อม  
โครงการ เอ สเปซ เมกา 2 (ระยะดำเนินการ)  
ประจำเดือนกรกฎาคม-ธันวาคม 2568



รูปที่ ผ7.1 รั้วรอบพื้นที่โครงการ



รูปที่ ผ7.2 พื้นที่สีเขียวมีการปลูกไม้ยืนต้น ไม้พุ่ม ไม้คลุมดินภายในโครงการ



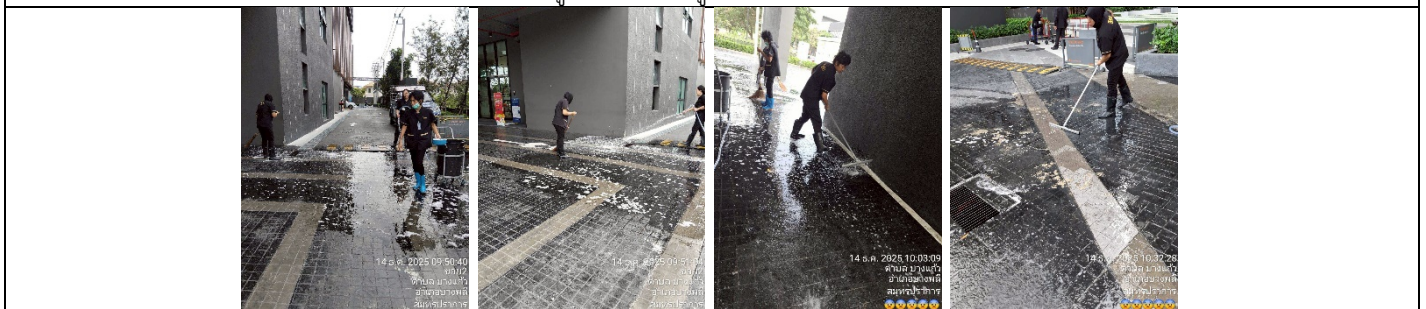
รูปที่ ผ7.3 ป้ายจำกัดความเร็ว



ภาพถ่ายผลการปฏิบัติตามมาตรการป้องกันและแก้ไขผลกระทบสิ่งแวดล้อม และมาตรการติดตามตรวจสอบคุณภาพสิ่งแวดล้อม  
โครงการ เอ สเปซ เมกา 2 (ระยะดำเนินการ)  
ประจำเดือนกรกฎาคม-ธันวาคม 2568



รูปที่ ผ7.4 สันนุนชะลอความเร็ว



รูปที่ ผ7.5 เจ้าหน้าที่ทำความสะอาดถนนภายในโครงการ



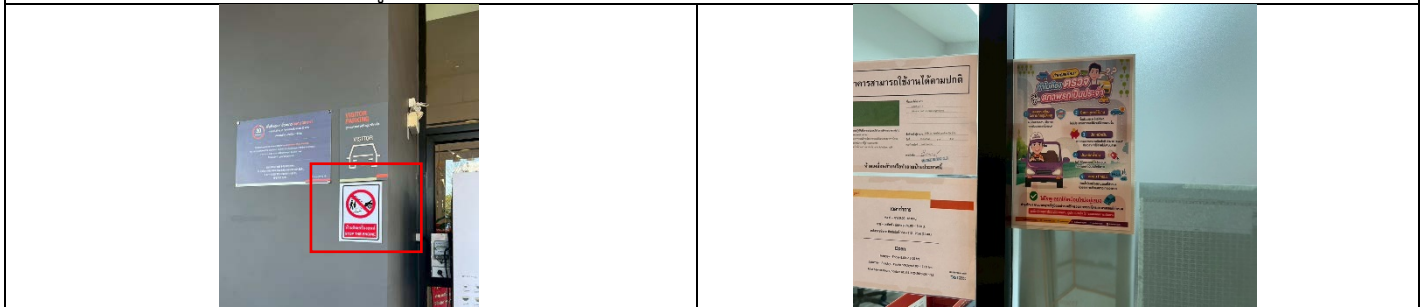
รูปที่ ผ7.6 ป้ายสัญลักษณ์จราจรบนพื้นทาง



ภาพถ่ายผลการปฏิบัติตามมาตรการป้องกันและแก้ไขผลกระทบสิ่งแวดล้อม และมาตรการติดตามตรวจสอบคุณภาพสิ่งแวดล้อม  
โครงการ เอ สเปซ เมกา 2 (ระยะดำเนินการ)  
ประจำเดือนกรกฎาคม-ธันวาคม 2568



รูปที่ ผ7.7 ระบายอากาศแบบธรรมชาติ บริเวณที่จอดรถภายในอาคาร

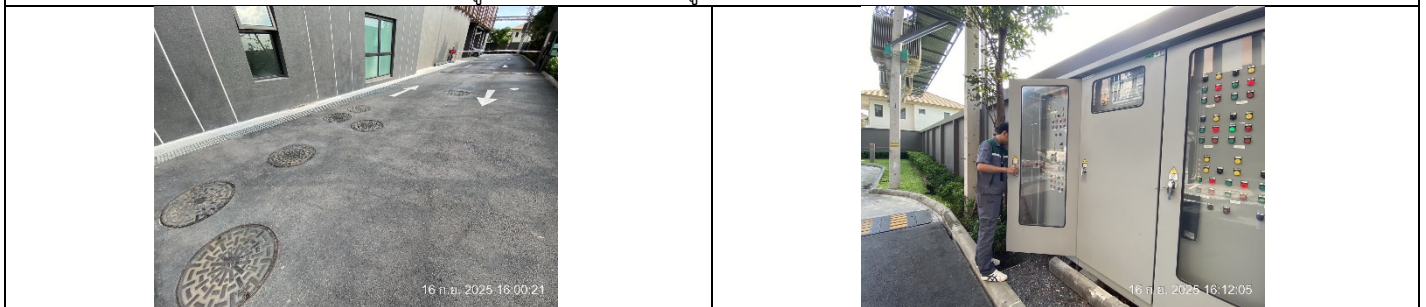


รูปที่ ผ7.8 ป้ายห้ามติดเครื่องยนต์ทิ้งไว้

รูปที่ ผ7.9 ป้ายรณรงค์ให้ผู้พักอาศัยตรวจสอบสภาพรถยนต์



รูปที่ ผ7.10 เจ้าหน้าที่ดูแลพื้นที่สีเขียวในโครงการ

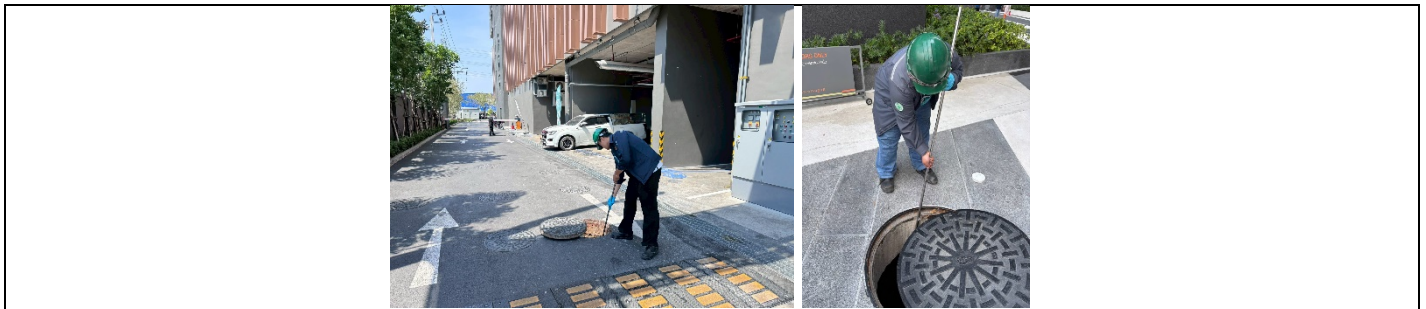


รูปที่ ผ7.11 บริเวณระบบบำบัดน้ำเสีย

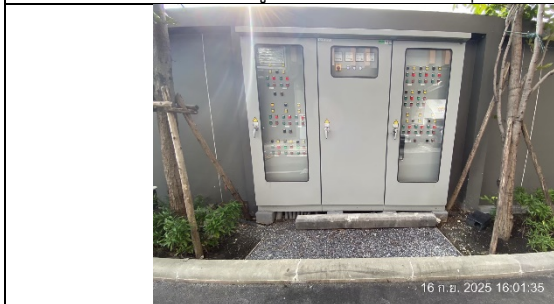
รูปที่ ผ7.12 เจ้าหน้าที่ที่มีความรู้ความชำนาญ ดูแลรักษาและควบคุม  
ระบบบำบัดน้ำเสียของโครงการ



ภาพถ่ายผลการปฏิบัติตามมาตรการป้องกันและแก้ไขผลกระทบสิ่งแวดล้อม และมาตรการติดตามตรวจสอบคุณภาพสิ่งแวดล้อม  
โครงการ เอ สเปซ เมกา 2 (ระยะดำเนินการ)  
ประจำเดือนกรกฎาคม-ธันวาคม 2568



รูปที่ ผ7.13 บ่อตรวจคุณภาพน้ำทั้งภายหลังการบำบัด และก่อนระบายออกสู่ภายนอกโครงการ



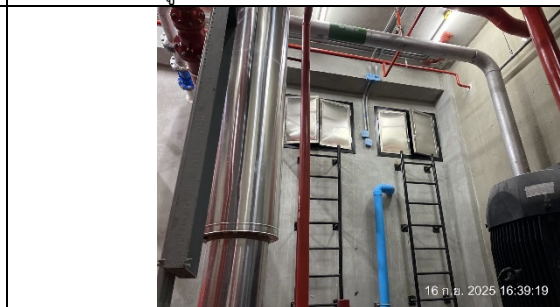
รูปที่ ผ7.14 ระบบมอเตอร์ไฟฟ้าสำหรับระบบบำบัดน้ำเสีย



รูปที่ ผ7.15 บริเวณพื้นที่บำบัดก๊าซมีเทน



รูปที่ ผ7.16 พัดลมดูดอากาศ ห้องพักมูลฝอยเปียก



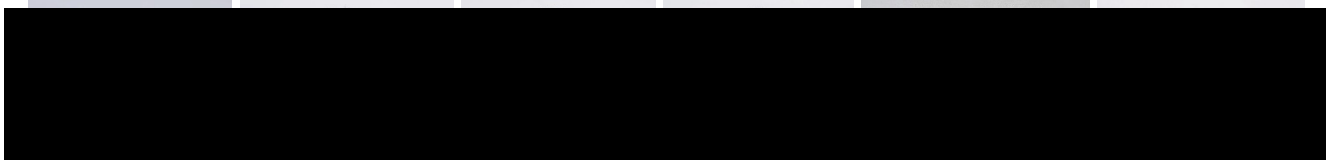
รูปที่ ผ7.17 ถังเก็บน้ำใต้ดิน



รูปที่ ผ7.18 ถังเก็บน้ำชั้นหลังคา








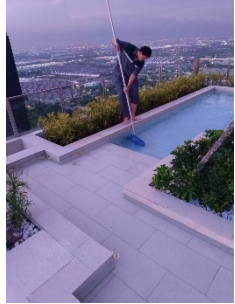
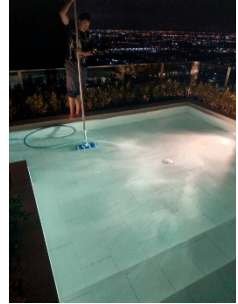
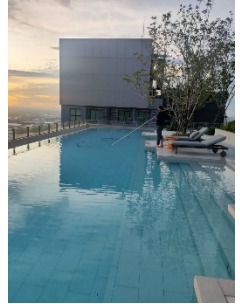





รูปที่ ผ7.19 ระบบสูบน้ำ



รูปที่ ผ7.20 ช่างอาคารประจำโครงการ



ภาพถ่ายผลการปฏิบัติตามมาตรการป้องกันและแก้ไขผลกระทบสิ่งแวดล้อม และมาตรการติดตามตรวจสอบคุณภาพสิ่งแวดล้อม  
โครงการ เอ สเปซ เมกา 2 (ระยะดำเนินการ)  
ประจำเดือนกรกฎาคม-ธันวาคม 2568

			
รูปที่ ผ7.21 ป้ายรณรงค์การประหยัดน้ำ	รูปที่ ผ7.22 พนักงานใช้ภาชนะรองน้ำ ก่อนที่จะนำไปใช้ดูแล		
			
รูปที่ ผ7.23 ระบบเกลือ (Salt chlorinator) ในการฆ่าเชื้อโรค และระบบกรอง ของสระว่ายน้ำน้ำ			
			
รูปที่ ผ7.24 การดูดตะกอน ล้างตะไคร่ และตกเศษผง ในสระว่ายน้ำน้ำ			
			
รูปที่ ผ7.25 ป้ายแสดงกฎข้อปฏิบัติสำหรับผู้ใช้สระว่ายน้ำ	รูปที่ ผ7.26 ไฟฟ้าส่องสว่าง บริเวณรอบพื้นที่สระว่ายน้ำ		
			
รูปที่ ผ7.27 ป้ายบอกระดับความลึก บริเวณสระว่ายน้ำน้ำ			



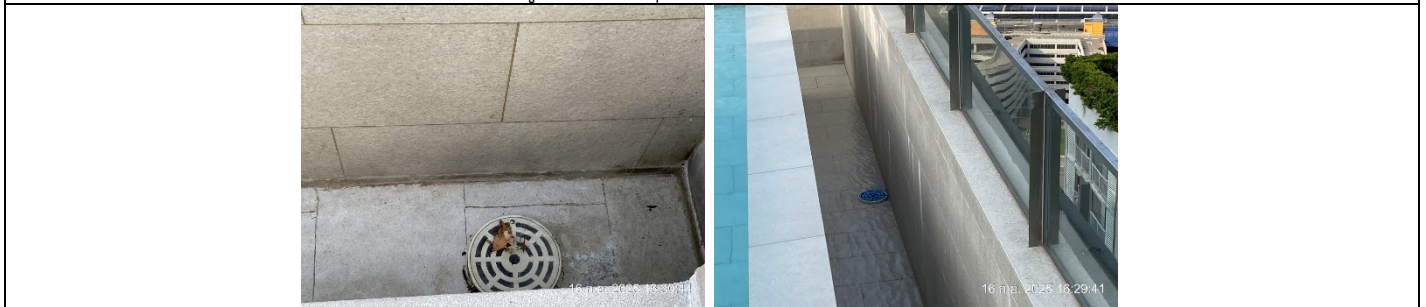
ภาพถ่ายผลการปฏิบัติตามมาตรการป้องกันและแก้ไขผลกระทบสิ่งแวดล้อม และมาตรการติดตามตรวจสอบคุณภาพสิ่งแวดล้อม  
โครงการ เอ สเปซ เมกา 2 (ระยะดำเนินการ)  
ประจำเดือนกรกฎาคม-ธันวาคม 2568



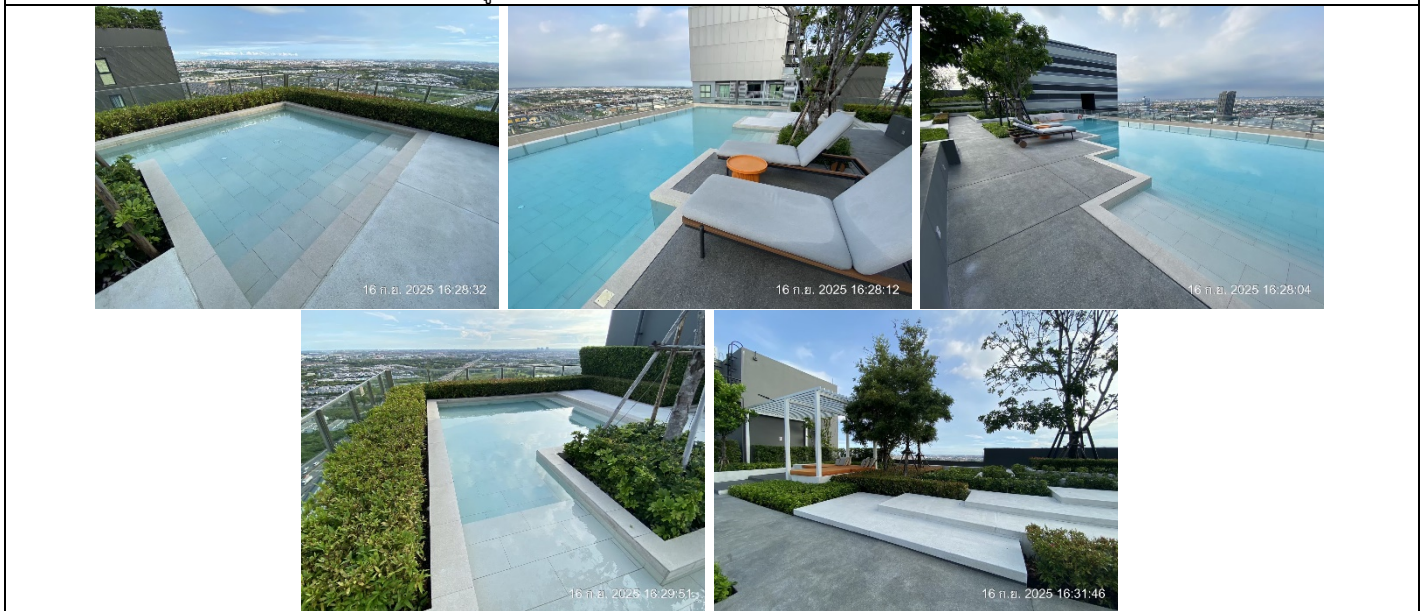
รูปที่ ผ7.28 พนักงานทำความสะอาดไม่ให้ขอบสระ และทางเดินขอบสระ



รูปที่ ผ7.29 อุปกรณ์ประจำสระว่ายน้ำ



รูปที่ ผ7.30 ท่อระบายน้ำล้น บริเวณสระว่ายน้ำ



รูปที่ ผ7.31 บริเวณสระว่ายน้ำ



ภาพถ่ายผลการปฏิบัติตามมาตรการป้องกันและแก้ไขผลกระทบสิ่งแวดล้อม และมาตรการติดตามตรวจสอบคุณภาพสิ่งแวดล้อม  
โครงการ เอ สเปซ เมกา 2 (ระยะดำเนินการ)  
ประจำเดือนกรกฎาคม-ธันวาคม 2568

	
<p>รูปที่ ๗7.32 บ่อหน่วงน้ำ</p>	<p>รูปที่ ๗7.33 ห้องพักมูลฝอยประจำชั้น</p>
	
	
	
	
<p>รูปที่ ๗7.37 พนักงานรวบรวม และคอยตรวจสอบรอยรั่วของถุงบรรจุมูลฝอยทั้งก่อนและหลังการบรรจุมูลฝอย</p>	



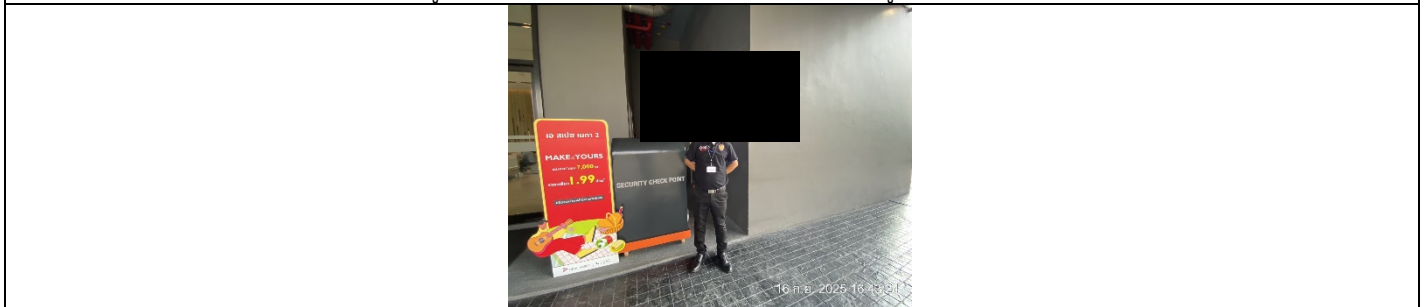
ภาพถ่ายผลการปฏิบัติตามมาตรการป้องกันและแก้ไขผลกระทบสิ่งแวดล้อม และมาตรการติดตามตรวจสอบคุณภาพสิ่งแวดล้อม  
โครงการ เอ สเปซ เมกา 2 (ระยะดำเนินการ)  
ประจำเดือนกรกฎาคม-ธันวาคม 2568



รูปที่ ผ7.38 ห้องพัสดุฝอยรวม



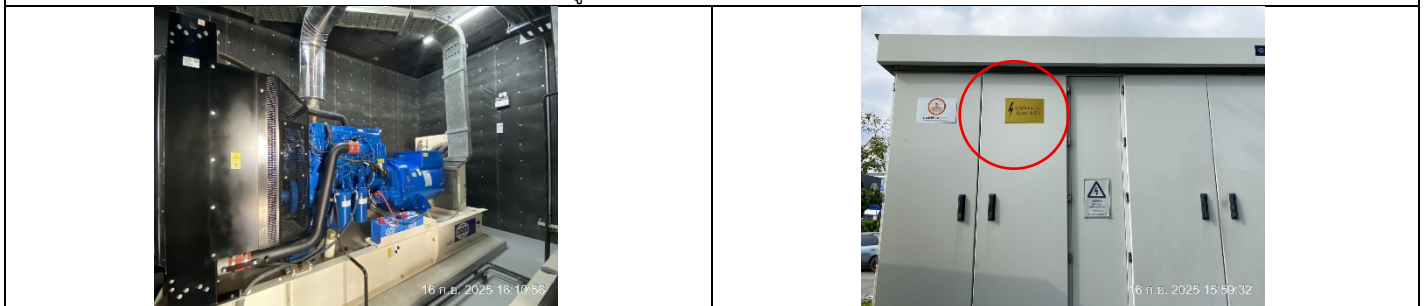
รูปที่ ผ7.39 พนักงานทำความสะอาดอาคารพัสดุฝอยรวม



รูปที่ ผ7.40 พนักงานคอยอำนวยความสะดวกด้านการจราจร



รูปที่ ผ7.41 หม้อแปลงไฟฟ้า



รูปที่ ผ7.42 เครื่องกำเนิดไฟฟ้า

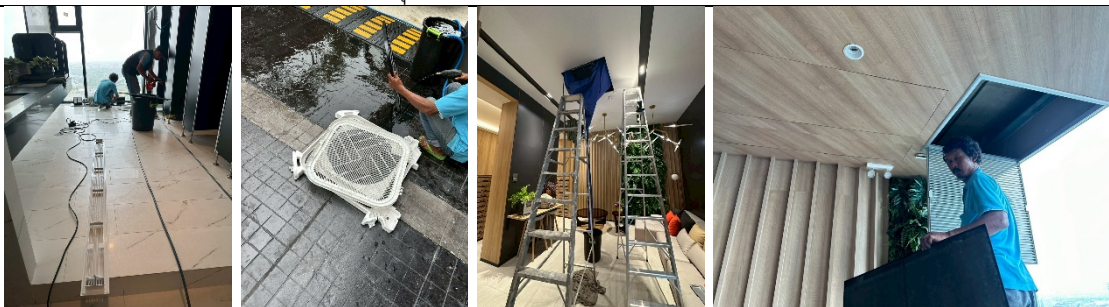
รูปที่ ผ7.43 ป้ายเตือนแสดงข้อความ “อันตรายไฟฟ้าแรงสูง”  
ให้เห็นชัดเจน



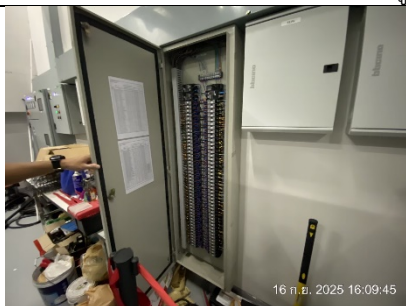
ภาพถ่ายผลการปฏิบัติตามมาตรการป้องกันและแก้ไขผลกระทบสิ่งแวดล้อม และมาตรการติดตามตรวจสอบคุณภาพสิ่งแวดล้อม  
โครงการ เอ สเปซ เมกา 2 (ระยะดำเนินการ)  
ประจำเดือนกรกฎาคม-ธันวาคม 2568



รูปที่ ฃ7.44 แผ่นพับประชาสัมพันธ์ภายในพื้นที่โครงการให้ทำการล้างเครื่องปรับอากาศเป็นประจำสม่ำเสมอ  
พร้อมระบุเบอร์ติดต่อช่างซ่อม/ล้างเครื่องปรับอากาศ



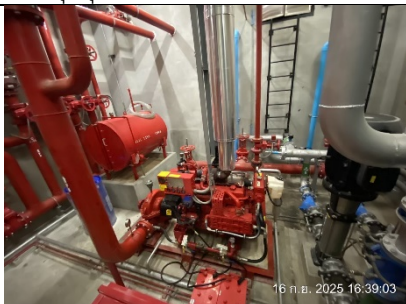
รูปที่ ฃ7.45 ล้างเครื่องปรับอากาศ



รูปที่ ฃ7.46 ตู้สวิทช์ควบคุมอุปกรณ์ไฟฟ้าแสงสว่าง



รูปที่ ฃ7.47 เลขแสดงชั้น



รูปที่ ฃ7.48 เครื่องสูบน้ำดับเพลิง



รูปที่ ฃ7.49 ระบบท่อยืน (Stand pipe system)



รูปที่ ฃ7.50 ระบบหัวกระจายน้ำดับเพลิง  
(Automatic Sprinkler system)



ภาพถ่ายผลการปฏิบัติตามมาตรการป้องกันและแก้ไขผลกระทบสิ่งแวดล้อม และมาตรการติดตามตรวจสอบคุณภาพสิ่งแวดล้อม  
โครงการ เอ สเปซ เมกา 2 (ระยะดำเนินการ)  
ประจำเดือนกรกฎาคม-ธันวาคม 2568

	
<p>รูปที่ ผ7.51 ตู้เก็บสายฉีดน้ำดับเพลิงพร้อมอุปกรณ์ (Fire hose cabinet: FHC)</p>	<p>รูปที่ ผ7.52 หัวกระจายน้ำดับเพลิงอัตโนมัติ (Sprinkler system)</p>
	
<p>รูปที่ ผ7.53 ถังดับเพลิงเคมีแบบมือถือ บริเวณทางเดินทั่วทั้งอาคาร ที่จอดรถยนต์ และห้องไฟฟ้า</p>	
	
<p>รูปที่ ผ7.54 ลิฟต์ดับเพลิง</p>	<p>รูปที่ ผ7.55 แผงควบคุม (Fire alarm control panel : FCP)</p>
	
<p>รูปที่ ผ7.56 เครื่องตรวจจับควัน (Smoke detector)</p>	<p>รูปที่ ผ7.57 เครื่องตรวจจับความร้อน (Heat detector)</p>
	
<p>รูปที่ ผ7.58 เครื่องแจ้งเหตุโดยใช้มือดึง (Fire alarm manual station) และโทรศัพท์ฉุกเฉิน (Telephone Jack)</p>	<p>รูปที่ ผ7.59 กริ่งสัญญาณเตือนอัคคีภัย (Fire alarm bell)</p>



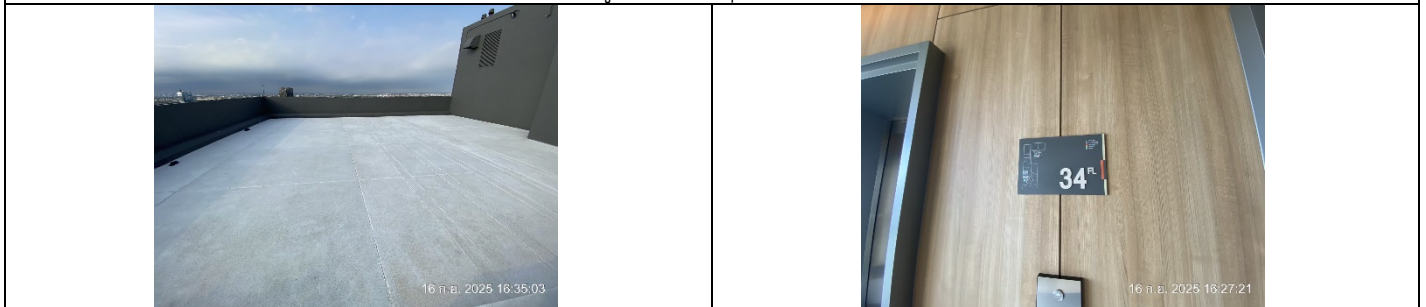
ภาพถ่ายผลการปฏิบัติตามมาตรการป้องกันและแก้ไขผลกระทบสิ่งแวดล้อม และมาตรการติดตามตรวจสอบคุณภาพสิ่งแวดล้อม  
โครงการ เอ สเปซ เมกา 2 (ระยะดำเนินการ)  
ประจำเดือนกรกฎาคม-ธันวาคม 2568



รูปที่ ผ7.60 บันไดหนีไฟ และประตูหนีไฟ

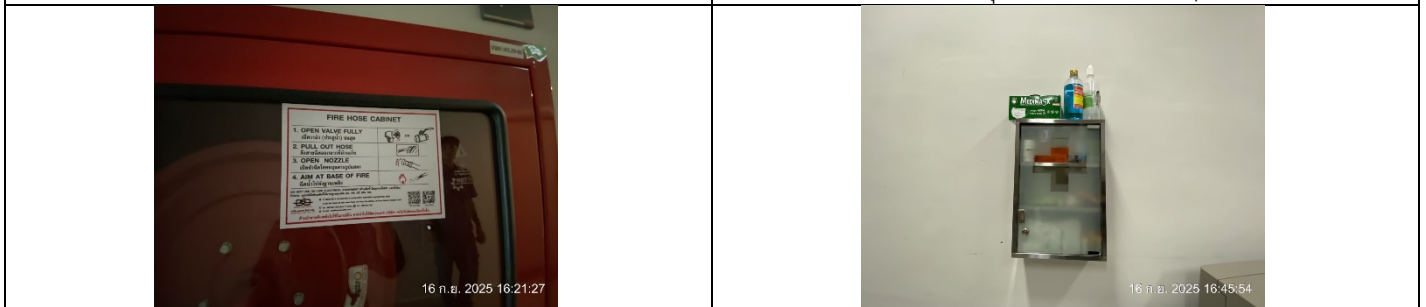


รูปที่ ผ7.61 จุฬารวมคน



รูปที่ ผ7.62 พื้นที่หนีไฟทางอากาศ

รูปที่ ผ7.63 แผนผังแสดงตำแหน่งห้องต่าง ๆ ทุกห้องรวมถึงตำแหน่งที่ติดตั้งอุปกรณ์ดับเพลิงต่าง ๆ



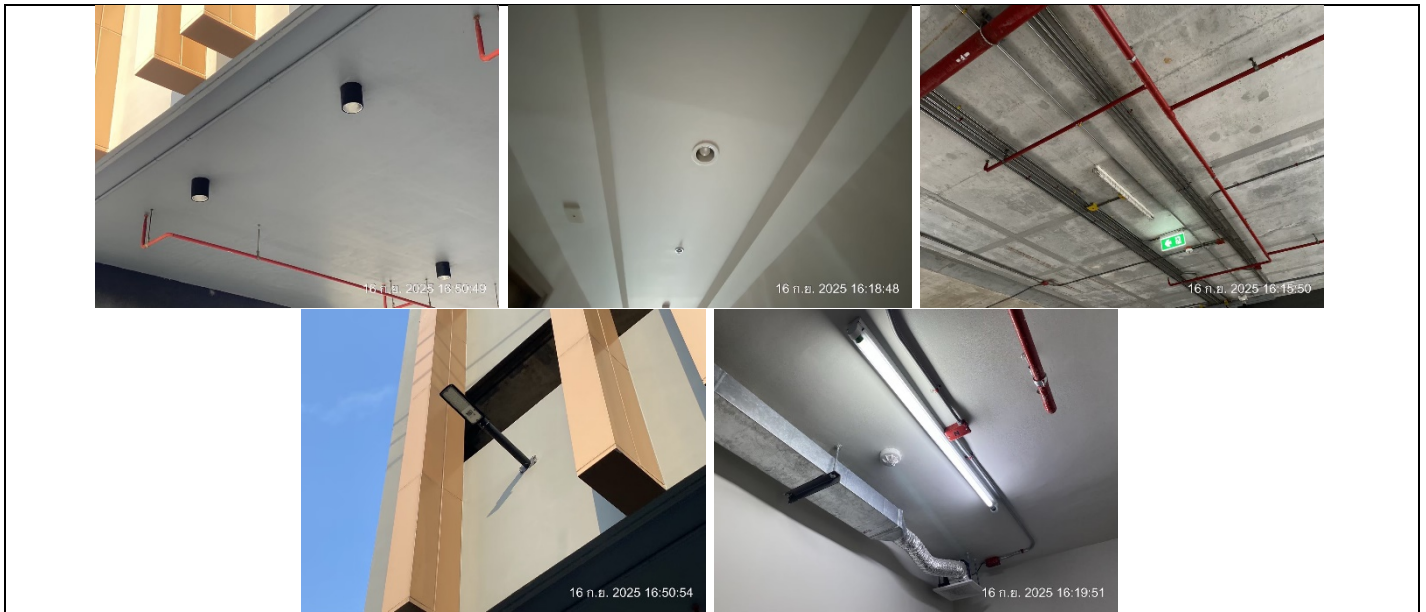
รูปที่ ผ7.64 ป้ายแนะนำการใช้อุปกรณ์

รูปที่ ผ7.65 อุปกรณ์ปฐมพยาบาลเบื้องต้น



รูปที่ ผ7.66 ป้ายบอกทางออกฉุกเฉิน

ภาพถ่ายผลการปฏิบัติตามมาตรการป้องกันและแก้ไขผลกระทบสิ่งแวดล้อม และมาตรการติดตามตรวจสอบคุณภาพสิ่งแวดล้อม  
โครงการ เอ สเปซ เมกา 2 (ระยะดำเนินการ)  
ประจำเดือนกรกฎาคม-ธันวาคม 2568



รูปที่ ผ7.67 ไฟฟ้าแสงสว่าง บริเวณทางเข้า – ออก บริเวณโดยรอบ และบริเวณภายในโครงการ



รูปที่ ผ7.68 ที่จอดรถ



รูปที่ ผ7.69 กล้องวงจรปิด (CCTV System)



รูปที่ ผ7.70 ระบบโทรทัศน์วงจรปิด (CCTV System)



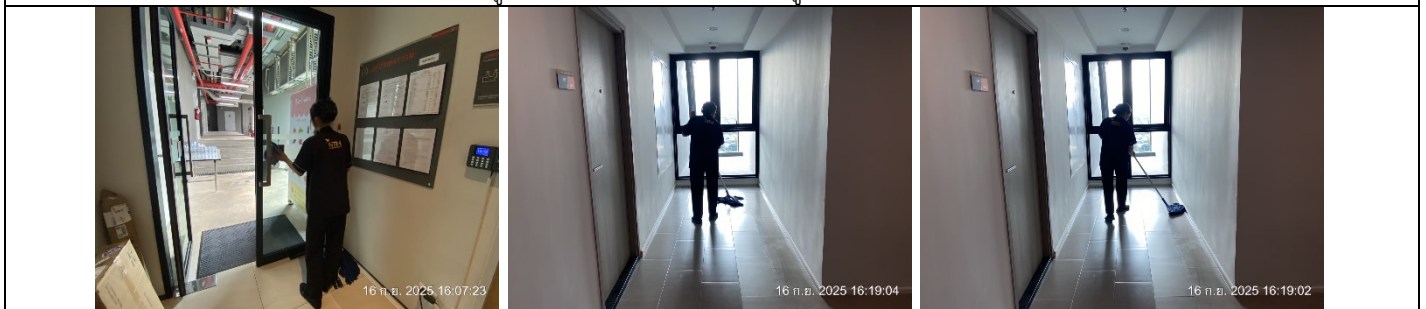
ภาพถ่ายผลการปฏิบัติตามมาตรการป้องกันและแก้ไขผลกระทบสิ่งแวดล้อม และมาตรการติดตามตรวจสอบคุณภาพสิ่งแวดล้อม  
โครงการ เอ สเปซ เมกา 2 (ระยะดำเนินการ)  
ประจำเดือนกรกฎาคม-ธันวาคม 2568



รูปที่ ผ7.71 ทำลายแหล่งเพาะพันธุ์สัตว์พาหะนำโรค



รูปที่ ผ7.72 ตะแกรงครอบคลุมรูท่อระบายน้ำ



รูปที่ ผ7.73 พนักงานคอยดูแลรักษาความสะอาด ภายในอาคาร



รูปที่ ผ7.74 ราวกันตก บริเวณระเบียงสำหรับแต่ละห้องพัก